



# komfortabel schlafen

## Wasser – das tragende Element

Ein guter Schlaf ist die Voraussetzung für unser Wohlbefinden und unsere Leistungsfähigkeit.

Der Schlafkomfort in einem Akva® Wasserbett sorgt für die notwendige Ruhe und Energie für den Tag.



The Manufacturer.

Made in Denmark seit 1981.

## | Auf Wasser schlafen |

Über die Bedeutung von Schlaf für den Menschen und sein Wohlbefinden besteht kein Zweifel. Guter Schlaf bildet die Grundlage für alle Aktivitäten des Tages, stellt die Energie bereit und schützt den Organismus durch Stoffwechselfvorgänge.

Wir sind davon überzeugt, dass der Schlaf auf einem Wasserbett für jeden Menschen nicht nur natürlich ist, sondern einzigartige Eigenschaften und zeitgemäßen, unerreichten Liegekomfort garantiert.

### Liegen mit größtmöglicher Druckentlastung

Im Akva® Wasserbett liegt Ihr Körper fast schwerelos und mit minimalem Auflagedruck. Weil sich die Wassermatratze weich an jede Form des Körpers anpasst, sind Schultern, Nacken, Gelenke und Wirbelsäule entlastet. Damit liegen Sie automatisch in einer physiologisch richtigen Schlafhaltung – die Basis für entspanntes Liegen und tiefen, gesunden Schlaf.

### Individuelles Schlafklima durch Temperatursteuerung

Mit unserem Niedrig-Energie-Heizsystem **Akva® Vital** wählen Sie Ihre eigene Wohlfühltemperatur ganz leicht selbst. Digital gesteuert und bei Bedarf mit Nachabschaltung, hält es die Temperatur konstant. Zusätzliche Wärme entspannt zudem die Muskulatur. Im Sommer leicht kühlend, im Winter angenehm warm eingestellt, liegen Sie immer in Ihrem persönlich angepassten, perfekten Schlafklima.

### Waschbar, abwischbar, hygienisch + allergiefreundlich

Die nach **Öko-Tex-Standard 100** zertifizierten Materialien bieten Hausstaubmilbe & Co keinen Lebensraum. Die Wassermatratzen sind leicht zu reinigen und die textilen Auflagen sind über Reißverschlüsse abnehmbar und waschbar. Die Wärme des Bettes sorgt für eine konstant trockene Schlafumgebung.

### Dauerhafter Liegekomfort

In einem Akva® Wasserbett bleibt der hohe Liegekomfort, im Gegensatz zu herkömmlichen Matratzen, über die gesamte Nutzungsdauer bestehen. Es liegt sich nichts durch und die Matratze bleibt stets hygienisch.

Dies sind die wichtigsten Vorzüge eines Wasserbettes und vielleicht haben Sie ja bereits von einem begeisterten Wasserbettschläfer von mehr Vorteilen gehört.

Da viele individuelle Faktoren bei der Wahl des richtigen Wasserbettes berücksichtigt werden sollten, ist eine Fachberatung und ein Probeliegen Grundvoraussetzung. Nehmen Sie sich dazu einfach genügend Zeit und Ruhe mit.

Akva® Waterbeds A/S Boeletvej 25 • DK-8680 RY

## | Produktion |

### Made in Denmark, seit 1981

Von der Baby-Wassermatratze bis zum luxuriösen Designerbett – seit 1981 werden Umweltfreundlichkeit, Qualität und Design in unserer modernen Manufaktur-Fertigung zu unvergleichlichen Wasserbett-Systemen vereint.

Aus der großen Produktpalette erhalten Sie ein individuell gefertigtes, ganzheitliches Schlafmöbel und keine Massenware. Wenn Sie es wünschen, verarbeiten wir sogar Ihren eigenen Bezugsstoff! Außerdem bieten wir sämtliche Bettmodelle auch in Sondergrößen an.

Qualitäts- und Umweltmanagement prägen unsere Produkte und die Zusammenarbeit mit all unseren Handelspartnern.

Alle Komponenten unserer Betten werden „unter einem Dach“ im dänischen Ry ausschließlich auftragsbezogen hergestellt – vielleicht dauert es dadurch etwas länger, als bei anderen Herstellern, doch dafür bekommen Sie ein maßgeschneidertes Wasserbettssystem geliefert, das erst ca. eine Woche vor Auslieferung produziert wurde und in dem alle Teile perfekt aufeinander abgestimmt sind.

Wichtig für uns und eine Garantie für Sie – alle Bereiche der Produktion sind auf höchstem Arbeitsschutzniveau und alle verwendeten Rohmaterialien sind auf Unbedenklichkeit getestet.



Hochfrequenz Schweißautomat



CNC Nähmaschine für höchste Nahtqualität



Zuschnitt der Folien und Bezüge mit CNC Technik



Laserunterstütztes Verschweißen der Vinylfolien



Moderne Holzverarbeitung

### Verantwortung und Innovation

Als erster Hersteller weltweit hat Akva® Waterbeds A/S schon im Jahr 2000 phthalatfreie Wassermatratzen durch die ausschließliche Verwendung des Premium-Weichmachers **Mesamol®** von **LANXESS** eingeführt. Das aus zwei aufeinander laminierten Einzelfolien bestehende Matratzenvinyl ist sehr weich und trotzdem extrem widerstandsfähig.





leicht die oft gestellte Frage beantworten, ob ein herkömmliches Bett mit einer Wassermatratze ausgestattet werden kann: Ja, das ist unbedenklich und ganz einfach möglich!

Der elementare Unterschied zu herkömmlichen Betten ist natürlich die Matratze: In einem Wasserbett schweben Sie auf einem großen, individuell temperierten Wasserkern. Der gesamte Körper wird gleichmäßig getragen und unterstützt. Kein anderes Matratzensystem passt sich so vollständig den unterschiedlichen Körperformen an! Durch diese Anpassung liegen Sie wirklich im und nicht auf dem Bett. Über die Füllmenge lässt sich die ideale Liegeposition für ein entspanntes, physiologisch richtiges Liegen einstellen.

Wussten Sie schon, dass selbst Blauwal-Babies aus einer Fruchtblase, gefüllt mit mehreren hundert Litern Wasser, geboren werden? Das Prinzip der Druckentlastung durch Wasser ist also mindestens so alt wie die Evolution der Säugetiere. Und es hat sich nie geändert: Das erste Bett eines jeden Menschen ist tatsächlich ein Wasserbett. Das Fruchtwasser beschützt uns vor Erschütterung und Druck, der durch die Schwerkraft entsteht.

Der Mensch besteht selbst zu 2/3 aus Wasser und Wasser zieht ihn Zeit seines Lebens magisch an. Wasser bedeutet Energie und Wohlbefinden. Was ist entspannender, als dem Rauschen der Wellen zuzuhören oder in ein warmes Bad einzutauchen?

Seit den 70er Jahren – möglich geworden durch moderne Kunststoffe – ist man in der Lage moderne Bettssysteme zu produzieren, die die Vorteile des Mediums Wasser für einen gesunden Schlaf bereitstellen.

Akva® Waterbeds A/S entwickelt, produziert und vertreibt Wasserbettssysteme seit 1981. Heute ist ein Wasserbett eine völlig normale Schlafstätte für jedermann und laut vielen Umfragen ist die Zufriedenheit gewaltig, nach dem Motto: Wenn man sich erst mal daran gewöhnt hat, sich auf Wasser zu betten, dann kann man sich bald nichts anderes mehr vorstellen.

## Ein Bett aus Wasser? Wie funktioniert das eigentlich?

Wie jedes andere Bett, besteht ein Akva® Wasserbett auch aus einem Rahmen und einer Matratze. Der Rahmen begrenzt diese flexible Matratze, stützt sie und hält sie in Form. Daraus lässt sich auch

## Wasser weicht Widerständen aus. Das ist für gesunden Schlaf sehr wertvoll!

Zwischen dem zwanzigsten und sechzigsten Lebensjahr verbringen wir mehr als 15 Jahre im Bett. In einem Zeitraum von 50 Jahren schlafen wir rund zwanzigtausendmal ein. Für uns alle ist der Schlaf eine grundlegende Voraussetzung, um gesund zu bleiben. Eine Wassermatratze hilft dabei, entspannt schlafen zu können und die eigene Lebensqualität zu steigern. Auf einem Akva® Wasserbett werden Druckstellen am Körper verhindert, wodurch der Kreislauf entlastet wird.

Durch die gleichmäßige Unterstützung der Wassermatratze am ganzen Körper, entspannt sich die Muskulatur. Nur so werden die Voraussetzungen für einen ruhigen und tiefen Schlaf geschaffen.



## Menschen brauchen Wärme

Wasserbetten geben dem Körper Wärme und nehmen sie ihm nicht! Einer der größten Vorteile eines Akva® Wasserbettes ist sein elektromagnetisch abgeschirmtes Niedrig-Energie-Heizsystem. Mit ihm regeln Sie Ihre persönliche Wohlfühltemperatur.

# | Wussten Sie schon ...? |

## Ist ein Wasserbett gut für meinen Rücken?

Ein Wasserbett unterstützt Ihre Wirbelsäule und Rückenmuskulatur, indem es sich genau Ihrer Körperform anpasst. Das Medium Wasser wird verdrängt und nicht komprimiert, wie auf anderen Schlafunterlagen. Die Matratze hängt nicht durch, passt sich aber Ihrer jeweiligen Körperlage genau und augenblicklich an. Das Gewicht und der Körperbau spielen dabei keine Rolle und der Liegekomfort bleibt während der gesamten Lebensdauer der Matratze unverändert erhalten.

Der niedrige Auflagedruck und die Entspannungswärme unterstützen Rücken, Gelenke und Vitalfunktionen.

## Spüre ich eine Wellenbewegung im Wasserbett?

Nun, wie hätten Sie es denn gerne? Denn der eine mag es, sanft in den Schlaf gewiegt zu werden – der andere verlangt von seinem Wasserbett absolute „Ruhe“ und möchte keine Wellenbewegung spüren. So individuell wie der Mensch ist, sind auch seine Bedürfnisse: Einige bevorzugen eine schaukelnde Wellenbewegung bei der Verlagerung des Körpers, andere nicht. Um Ihrem individuellen Schlafkomfort gerecht zu werden, wählen Sie aus insgesamt 13 verschiedenen Dämpfungen, teils mit zusätzlicher Lendenwirbelunterstützung.

## Gewicht und Statik

Das Gewicht eines Wasserbettes ist durch die speziell entwickelte Sockelkonstruktion mit integrierten Gewichtsverteilern je Quadratmeter wesentlich geringer als z.B. bei Badewannen, Schränken, Külschränken oder Waschmaschinen. Je nach Modell ergibt sich eine Belastung von ca. 180 kg/m<sup>2</sup> bei ca. 600 - 800 kg Gesamtgewicht. Diese Last wird durch Boden- und Estrichbelag auf eine Fläche von etwa 10 m<sup>2</sup> verteilt und entspricht damit einer durchschnittlichen Belastung von maximal 80 kg/m<sup>2</sup>. Daraus ergeben sich normalerweise keine Probleme in Bezug auf die Statik.

## Wie bleibt das Wasser frisch?

Beim ersten Befüllen der Wassermatratze mit Trinkwasser wird ein Wasseraufbereiter eingefüllt, der dafür sorgt, dass es keimfrei bleibt. Da das Wasser nicht gewechselt wird, es sei denn, Sie müssen bedingt durch einen Umzug Ihr Wasserbett ab- und

wieder aufbauen, wird er einmal im Jahr hinzugegeben.

## Läuft bei kleinen Beschädigungen des Bettes das ganze Wasser aus?

Das Thema Sicherheit liegt uns besonders am Herzen. Die Frage nach Beschädigungen der Matratze und einem eventuellen Auslaufen des Wassers ist allerdings allzu verständlich. Bei einer ganz normalen Beanspruchung des Bettes – einschließlich Herumtoben – kann eine Wassermatratze nicht undicht werden!

Das hochwertige und extrem langlebige Vinyl, aus dem die Hülle gefertigt ist, sowie alle Schweißnähte, unterliegen extremen Qualitätsanforderungen und Tests. Nur so können wir Ihnen mit bestem Gewissen eine jahrelange Garantie geben. Bei vorsätzlicher Beschädigung der Matratze kann keine „Wasserfontäne“ heraussprudeln, da in der Hülle kein Überdruck besteht. Sollte also eine kleine Menge Wasser her austropfen, wird sie von der Sicherheitsfolie aufgefangen. Die Perforation kann mit einem Reparaturkleber dauerhaft abgedichtet werden.

## Eine Frage der Hygiene

Die hygienischen Vorteile eines Wasserbettes sind enorm: Hautpartikel verschwinden nicht – wie bei herkömmlichen Betten – in der Matratze, sondern bleiben auf der Wassermatratze liegen und können jederzeit abgewaschen werden. Hausstaubmilben und Milbenkot können auf den Oberflächen eines Wasserbettes nicht existieren und Sie schlafen allergiefreundlich.

Einen halben Liter Körperfeuchtigkeit gibt jeder Mensch pro Nacht an seine Schlafunterlage ab. In sechs Jahren addiert sich dies auf über 1000 Liter, die in einer herkömmlichen Matratze versickern. Bei einem Wasserbett verdunstet die Feuchtigkeit, die sich in der Matratzenauflage sammelt, durch aufsteigende Wärme.

Die leicht abnehmbaren Textilbezüge der Wasserbetten können bequem (je nach Bezug bis 95°C) gewaschen werden.



## Doppelte Sicherheit

Die phthalat- und schwermetallfreie Vinylfolie hat eine Stärke von 0,56 mm und besteht aus zwei aufeinander laminierten Folien à 0,28 mm für überlegene Dehn- und Zugfestigkeit.

Der umweltfreundliche Premium Weichmacher **Mesamoll II®** von **LANXESS** garantiert längere Haltbarkeit und sorgt dafür, dass unsere Vinylfolie für Babies und Kleinkinder geeignet ist – zertifiziert nach **Öko-Tex-Standard 100** in Produktklasse 1.



## Reduziert auf das Wesentliche

Die übergangsfreien Schweißnähte der Wassermatratzen sind reduziert auf eine einzige U-förmige Schweißnaht. Die gegossenen Ecken werden in einem patentierten Verfahren dreidimensional verschweißt.

Wir geben **5 Jahre Garantie** auf alle Schweißnähte.

Die vernähten Stabilisierungsvliese aus widerstandsfähigen Spezialfasern sind exakt dem konischen Matratzenzuschnitt der Softside Systeme angepasst. Es gibt 13 verschiedene Stabilisierungen für den individuellen Bewegungsgrad Ihrer Matratze.

## Individuell

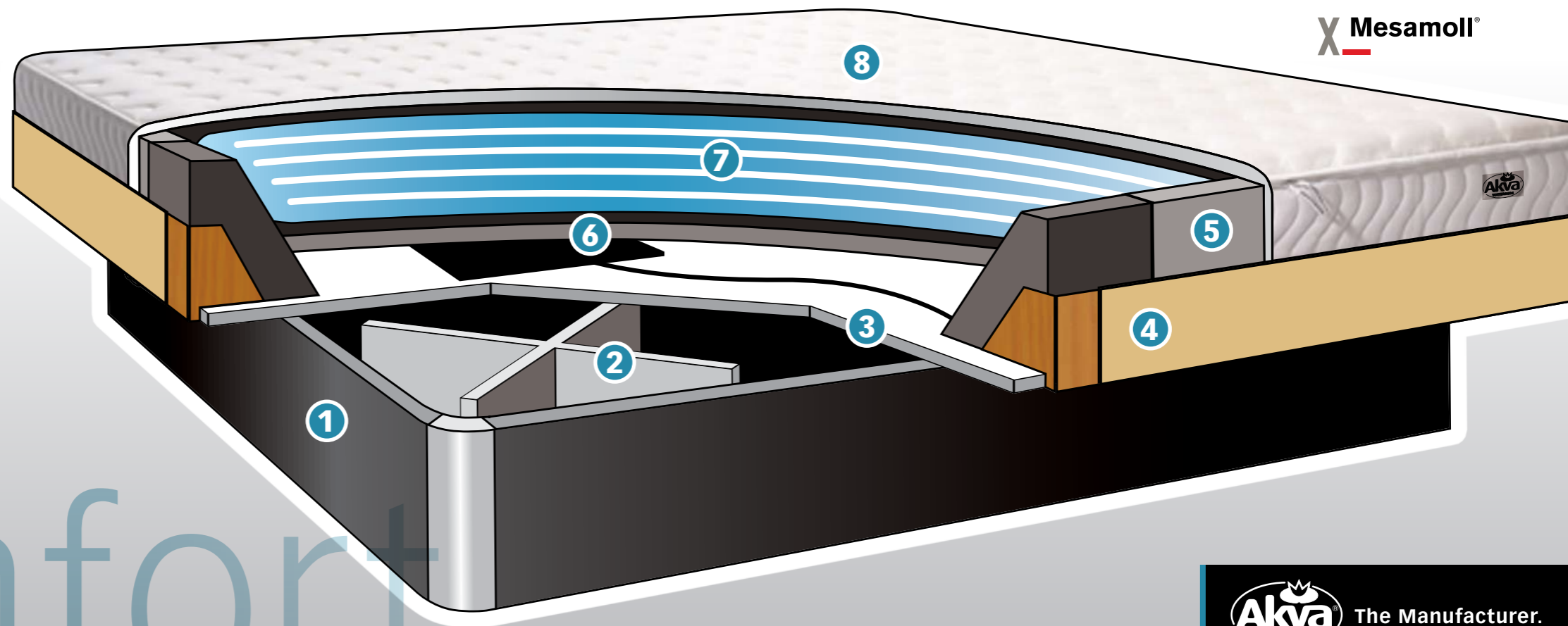
Wir bieten Ihnen fünf unterschiedliche Oberteil-Bezüge für Ihr persönliches Liegegefühl und Schlafklima – von hochelastisch bis komfortabel-unterstützend; alle allergiefreundlich, waschbar (je nach Bezug bis 95°C) und trocknergeeignet. Wahlweise mit Mittelreißverschluss und integriertem Staubschutz.

Die Technologie der Textilien ermöglicht ein perfektes Schlafklima bei optimaler Anpassung an den Körper. Durch die Abstimmung zwischen Vinylfolie, Matratzenzuschnitt, Dämpfung und Textil-



## Aufbau eines Wasserbettes am Beispiel Akva ALLROUND

- 1 Sockel
- 2 Gewichtsverteiler
- 3 Bodenplatte
- 4 Holzprofilrahmen mit Polsterung
- 5 Softrahmen mit Sicherheitsfolie
- 6 Heizsystem
- 7 Wassermatratze
- 8 Bezug



## AKVA® VITAL Heizsystem

eigenschaften ergibt sich der unvergleichliche Akva® Liegekomfort. Sämtliche Bezüge erfüllen den **Öko-Tex-Standard 100**.

Optional kann jedes Bezugs-Oberteil mit einer zusätzlichen Vliespolsterung und einer Zwischenlage mit Doppelreißverschluss ausgestattet werden, für einen festen Liegekomfort mit mehr Polsterung. Diese Komfort-Einlage ist auch für ältere Akva® Betten nachrüstbar.

## Geborgenheit, Wärme und Behaglichkeit

Das digitale Niedervolt-Heizsystem **Akva® Vital** ist mit einer leicht-programmierbaren Tag- und Nachtabschaltung ausgestattet. Dank modernster Steuerungselektronik arbeitet es energieeffizient und materialschonend. Über eine Mehrfarb-LED werden Betriebszustand und Fehlerdiagnose angezeigt.

Akva® Softside Wasserbetten sind als Niedrigenergieprodukte vom Dänischen Technologischen Institut anerkannt. **5 Jahre Garantie, TÜV-GS geprüft, CE, DEMKO, KEYMARK.**

Alle Sockel und Bodenplatten sind aus umwelt-zertifizierter, nachhaltiger Holzwirtschaft in E0 Qualität produziert.



## Aufteilung

Die Matratzen sind als einteilige (uno), bzw. zweiteilige (dual) Systeme erhältlich. Die dualen Systeme sind vorteilhaft, wenn Ihr Partner wesentlich „stabiler“ oder leichter als Sie ist oder wenn Sie unterschiedliche Temperaturen und Stabilisierungen auf jeder Seite wünschen.

Akva® verwendet Trennkeile, die Bewegungen und Temperaturunterschiede effektiv trennen. Erhältlich in zwei verschiedenen Schaumhärten mit optionalem, abwischbarem Bezug oder als Luft-/Wassertrennkeil.



**Mesamoll®**

| Unsere Modelle |

| Akva VEGA |

# VEGA

Horizontale Linien bilden ein zeitloses Design mit Augenmerk auf Details. Schwebend auf einem Chromrahmen, präsentiert VEGA alle Stärken, die Sie von einem exklusiven Bett erwarten: Stabilität und Eigenständigkeit mit Charakter.  
Design: Per Weiss

Premium Design



| Akva DECO |

Akva DECO ist Luxus für alle Sinne, denn zur Auswahl kommen ausnahmslos hochwertige Materialien. Der Massivholzrahmen, der das gesamte Bett umschließt, sorgt für eine hohe Stabilität und einen geradlinigen Stil. DECO erhalten Sie in Buche (farbig gebeizt, geölt oder seifenbehandelt), in Mahagoni, mit Bezug in aktuellen Stoffen und Farben und in Leder.

Premium Design

Kopfteil Ural



Kopfteil Mt. Cook



Kopfteil Atlas



CO  
CE  
ED

Alle abgebildeten Betten sind Kombinationsbeispiele. Weitere Informationen über unsere große Auswahl an Sockelsystemen, Kopfteilen, Bezügen und weiteres Zubehör erhalten Sie bei einem Fachhändler in Ihrer Nähe oder auf [www.akva.de](http://www.akva.de)

# MIRA

| Akva MIRA |

Die klaren Linien von MIRA ergeben eine klassisch/moderne Form und verleihen dem Korpus ein schwebendes, pyramidenähnliches Erscheinungsbild. Sein minimalistisches, elegant-präzises und modernstes Design steht nicht im Gegensatz zu einladend warmer Schlafzimmeregestaltung. Der gepolsterte Rahmen ist eine bequeme Sitzkante. MIRA verwendet im Inneren ein weiterentwickeltes Hardside Wasserbett für höchstmögliche Druckentlastung und Anpassung.  
Design: Per Weiss

Urban Design



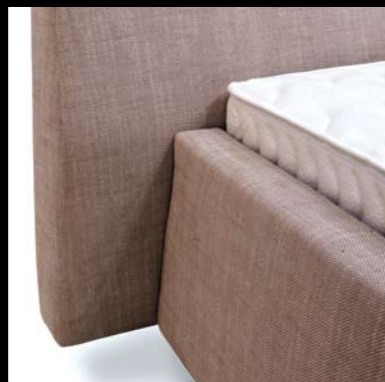
| Akva BOXBED |

Mit komfortabler Einstiegshöhe von fast 60 cm und gepolstertem Boxrahmen ist Akva BOXBED gleichermaßen komfortabel und einfach zu beziehen. Gestalten Sie Ihr BOXBED mit unseren Polsterstoffen oder Ihrem eigenen. Beine aus gebeiztem Buchenholz und das Kopfteil Olympus vervollständigen den modernen Auftritt.

Urban Design

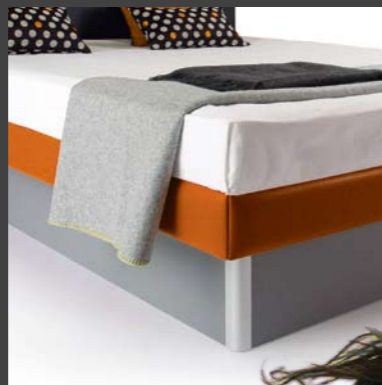
Kopfteil Olympus

# BOXBED



The Manufacturer.

| Akva ALLROUND |



Kopfteil Himmelbjerg



Mit nahezu unbegrenzten Wahlmöglichkeiten für das Styling des stabilen Polsterrahmens, passt sich ALLROUND perfekt Ihrem Schlafzimmer an. Die gerade verlaufenden Linien bilden ein klares Design – mit verschiedenen Kopfteilen und Sockelvarianten ist ALLROUND individuell und vielseitig.

Urban Design

Kopfteil Mt. Ventoux



# ALLROUND

| Akva SOFT |

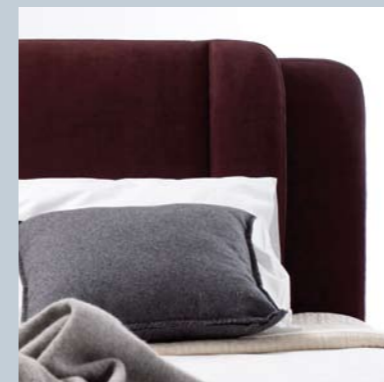
# SOFT

Kopfteil Everest



SOFT ist ein klassisches Bettmodell mit einfacher und solider Konstruktion – für den Einbau in vorhandene Bettrahmen oder freistehend mit festem oder weichem Softsiderahmen. Wie eine herkömmliche Boxmatratze konzipiert, ist es mit allen Sockeln und Kopfteilen kombinierbar.

Basic Design



| INSIDE |

# INSIDE

Für den Einbau in Ihren jetzigen Bettrahmen ist INSIDE komfortabel und einfach im Handling. Durch seinen geteilten Softrahmen ist das Beziehen des Bettes auch bei hohen Bettseiten sehr einfach.

Basic Design



Dieser Bettrahmen ist nur ein Beispiel und nicht im Lieferprogramm



| Akva BABY |

# BABY



Auf einer Wassermatratze kann Ihr Baby ruhig und behütet schlafen, denn sie passt sich dem Körper an, ohne ihn in eine Zwangshaltung mit starken Druckpunkten zu lagern. Ihr Kind wacht nicht so oft auf und hat einen tieferen Schlaf, so dass sich die täglichen Eindrücke aus Lernen und Spielen besser festigen.

Die Wassermatratze aus phthalatfreiem Vinyl ist antiallergisch und verhindert das Eindringen von Hausstaubmilben. Sie ist leicht zu reinigen und der Bezug ist abnehmbar und waschbar.



| Akva JUNIOR |

# JUNIOR



Basierend auf unserem Modell Akva SOFT, begleitet und unterstützt Akva JUNIOR Kinder ab 3 Jahren. Damit aktive Kinder besser zur Ruhe kommen, das Wachstum und ihre Entwicklung gefördert werden.

| Sondermodelle |

| BalanceFloater® |

„Aktiv zu werden, ist leichter als wir oftmals denken. Wenn wir die natürliche Bewegungsfähigkeit in uns entdecken, geschieht es wie von selbst.“

Manuela Sonntag, Erfinderin und Trainerin von wavebalance®

wavebalance®  
Bewegung. Therapie. Wellness.



### Bewegung und Entspannung im Rhythmus der Wellen

Der Rhythmus des Lebens wird immer schneller. Viele Menschen fühlen sich erschöpft, leiden unter Gelenksbeschwerden, insbesondere an der Wirbelsäule. wavebalance® weist den Weg zu körperlicher und seelischer Balance. Anwender erleben Bewegung und Entspannung im Rhythmus der Wellen: kraftvoll-dynamisch, spielerisch-fließend und natürlich-regenerierend.

### Natürliche Bewegungsfähigkeit ausschöpfen

Mit wavebalance® kämpfen Anwender nicht länger gegen Krankheiten und Beschwerden an, sondern schöpfen ihre natürliche Bewegungsfähigkeit genussvoll aus – bis ins hohe Alter hinein! Der wohlige-weiße BalanceFloater® unterstützt die Übungen aktiv. Sogar monotone Bewegungswiederholungen werden durch den Schwung des Wassers zum reinen Vergnügen.

### Maximales Entspannungs- und Trainingserlebnis

Über die Sensorik wird der Informationsfluss an das Zentrale Nervensystem enorm aktiviert. Anwender spüren den entspannenden Schwebefeffekt auf der erwärmten, druckentlastenden Wassermatratze und erhalten dadurch harmonische Unterstützung bei ihren Bewegungs- und Entspannungsübungen.

Das besondere Design schafft ideale Voraussetzungen für ein maximales Entspannungs- und Trainingserlebnis. Der stabile, gepolsterte Rahmen gibt sicheren Halt beim Ein- und Aussteigen. Dem begleitenden Coach oder Therapeuten bietet er gute Abstütz- und Sitzfunktionen für die Grifftechniken während der Behandlung. Auf Wunsch leitet ein integriertes Klangsystem Musik und Klänge als sanfte Vibration über das Wasser an den Körper weiter und macht sie spürbar.

[www.wavebalance.de](http://www.wavebalance.de)



| Akva WELLNESS |

# WELLNESS

Durch das Massagesystem und den wasserabweisenden Spezialbezug eignet sich Akva WELLNESS sehr gut für Bäder, Schwimmhallen, Sauna-/Wellnessbereiche und Fitnessräume. Der Bezug ist waschbar bis 95° C und kann

desinfiziert werden. Mit der Fernbedienung lassen sich die Intensität, die Bereiche und Massageprogramme bequem einstellen. Das Massagesystem kann auch nachträglich in alle Akva Wasserbetten integriert werden.



| Akva SOUND® |

# SOUND

### Mit allen Sinnen

Ein Wasserbett mit Klangsystem vereint Berührungs- und Hörsinn zu einem phantastischen Erlebnis. Das Geheimnis hinter Akva SOUND® ist die Nutzung der ausgezeichneten Schwingungseigenschaften des Wassers als Tonträger.

Mit einem Flatscreen kombinieren Sie das visuelle Erlebnis hinzu. Der Ton erreicht Ihr Ohr, die Bilder sprechen zu Ihren Augen und die warmen Vibrationen des Wassers geben ein intensives Gefühl, inmitten der Handlung des Films oder Livekonzerts zu sein.

Ursprünglich für den therapeutischen Bereich entwickelt, wie z.B. für die Snoezelen® Räume, hält das Wasserbett mit Klangsystem immer mehr Einzug in Schlafzimmer und Wellness-Oasen, da die Technik unauffällig im Sockelpodest integriert ist. Sie benötigen nur eine Audioquelle, z.B. einen DVD-Player, für Ihre Lieblingsmusik.

Mit dem Akva SOUND® Modul regeln Sie unabhängig von der Aussenlautstärke die Intensität und den Frequenzbereich, den Sie ins Bett übertragen möchten.

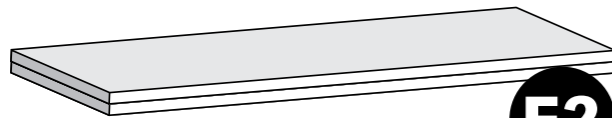


**Akva** WATERBEDS The Manufacturer.

# | Dämpfungen |

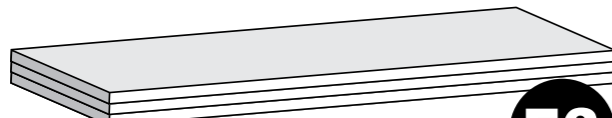
ohne Vliesschichten,  
**Beruhigung nach 25 Sekunden**

**F0**



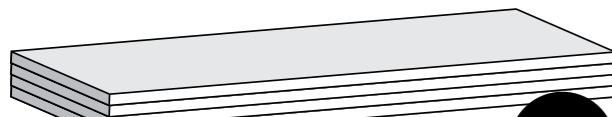
2 Vliesschichten,  
**Beruhigung nach 6 Sekunden**

**F2**



3 Vliesschichten,  
**Beruhigung nach 3 Sekunden**

**F3**



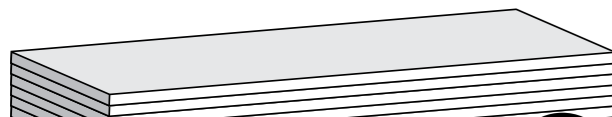
4 Vliesschichten,  
**Beruhigung nach 1 Sekunde**

**F4**



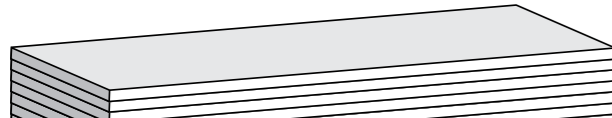
5 Vliesschichten,  
**Beruhigung nach 1/2 Sekunde**

**F5**



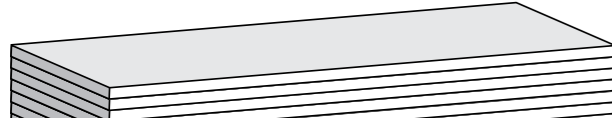
6 Vliesschichten,  
**sofortige Beruhigung**

**F6**



7 Vliesschichten, **vom Gewicht abhängiges, langsames Einsinken**

**F7**

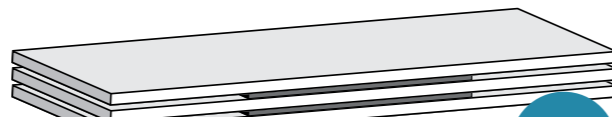


8 Vliesschichten, **vom Gewicht abhängiges, langsames Einsinken**

**F8**

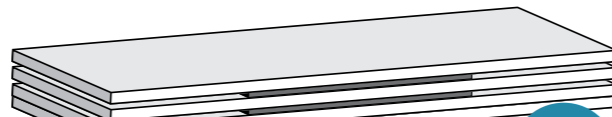


## Dämpfungen mit Lumbalunterstützung:



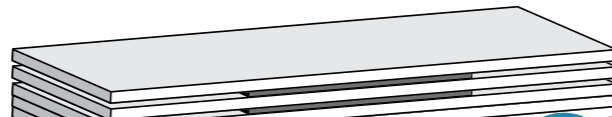
3 Vliesschichten + Lumbalunterstützung,  
**Beruhigung nach 1 Sekunde**

**LS3**



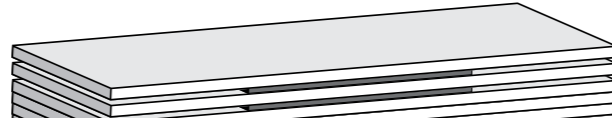
4 Vliesschichten + Lumbalunterstützung,  
**Beruhigung nach 1/2 Sekunde**

**LS4**



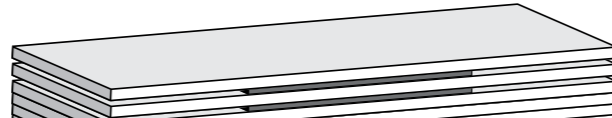
5 Vliesschichten + Lumbalunterstützung,  
**sofortige Beruhigung**

**LS5**



6 Vliesschichten + Lumbalunterstützung,  
**sofortige Beruhigung**

**LS6**



7 Vliesschichten + Lumbalunterstützung,  
**vom Gewicht abhängiges, langsames Einsinken**

**LS7**

Wasser ist das tragende Element – eine Wassermatratze mit Lumbalunterstützung (zwei zusätzliche Vlieseinlagen im Hüftbereich) verhindert ein zu starkes Einsinken der schwersten Körperzone, was je nach Körperprofil und -gewicht oder persönlichem Geschmack von Vorteil ist.

# | Pflegemittel und Zubehör |

Eine Wassermatratze von Akva® Waterbeds ist ein Qualitätsprodukt. Die Lebensdauer ist aber, wie bei vielen anderen Produkten auch, von der sachgemäßen Pflege abhängig. Deshalb hat Akva® Waterbeds Produkte entwickelt, die dafür sorgen, dass Sie für eine lange Zeit Freude an Ihrem Wasserbett haben. Regelmäßige Pflege gibt Ihnen Sicherheit und eine bestmögliche Hygiene.



## Akva Guard

Versiegelt die Oberfläche der Matratze und verlängert damit die Lebensdauer des Vinyls.



## Long Life

Wird einmal pro Jahr eingefüllt, um das Wasser frisch zu halten.



## Vinyl Wash

Biologisch abbaubares Shampoo für die Oberfläche der Wassermatratze.



## Akva Quiet

Entfernt Luftbläschen in der Wassermatratze und reduziert dadurch Geräusche.



## Care Kit

Komplett-Set mit Long Life, Akva Guard und Vinyl Wash.



## Wasserkissen

Ein Wasserkissen ist der Weg zur völligen Entspannung von Nacken und Wirbelsäule. Das Kissen formt sich genau dem Halsbereich an und wird von der Wassermatratze mit erwärmt – so sorgt es für Wohlbefinden ohne verspannte Nackenmuskulatur. Wie bei Ihrer Wassermatratze, regeln Sie den individuellen Komfort über die Füllmenge und können es waschen bzw. reinigen.



The Manufacturer.

| Akva weltweit |



## Madrid

Lars Brunso,  
Geschäftsführer



## Forschung und Ergebnisse

Seit 1981 sammelt Akva® Erfahrungen zum Thema Wasserbett. Durch Kooperationspartner kommen neue Erkenntnisse in Forschung und Entwicklung hinzu, um unsere Produkte ständig weiterzuentwickeln.

So hat Akva® z.B. in Zusammenarbeit mit dem dänischen Rückenforschungszentrum und der Süddänischen Universität an einem Forschungsprojekt über Matratzen und chronische Rückenschmerzen teilgenommen.

Rückenschmerzen gehören zu den häufigsten Gesundheitsproblemen in unserer Gesellschaft.

Das Projekt analysiert in einem Langzeittest mit 160 chronischen Rückenpatienten, welchen Effekt ein Akva® Wasserbett, eine viskoelastische Schaummatratze und eine feste Matratze auf Rückenschmerzen haben.

Als Ergebnis der Forschungsarbeit zeigt sich, dass das Wasserbett bei Rückenschmerzen die positivste Wirkung hat.

Quelle: Better Backs by Better Beds, Spine Journal, 4. 2008  
Download auf [www.akva.com](http://www.akva.com)



**AKVA® Waterbeds A/S** Boeletvej 25 • DK-8680 RY  
Tel +45 86 89 34 00 • Fax +45 86 89 34 33 • [www.akva.de](http://www.akva.de)

AKVA - komfortabel schlafen 2012. Modellabweichungen und Irrtümer vorbehalten. Keine Haftung für Druckfehler.